

CHANTIER: HABILLAGE DE MARCHES BETON

MAITRE D'OUVRAGE: PARTICULIER

LIEU: EURRE—26

TYPE DE CHANTIER: MARCHE PRIVE

Bâtiment: MAISON DE VILLAGE



L'objet des travaux: MISE EN PLACE DE MARCHES D'ESCALIER EN FRENE ET DE BALUSTRADE EN ACIER POUR TERMINER L'ESCALIER

Il s'agit de disposer sur les marches en béton des marches rapportées en frêne comprenant un nez règlementaire pour terminer l'escalier en utilisant la matrice en béton comme support. Celui-ci est nu dans son état de décoffrage et destiné à être enduit et peint pour souligner le travail effectué sur les marches.

Dans le même temps, il sera disposé une rambarde de trémie en acier, une grille de sécurité en angle et une balustrade rampante, l'ensemble des métalleries est destiné à être peint

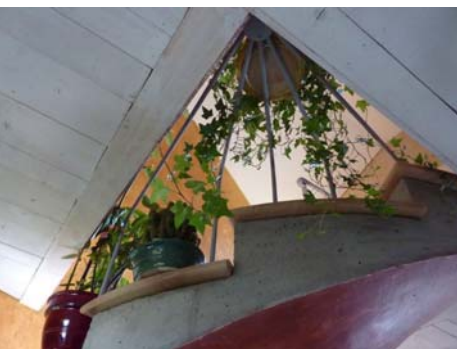
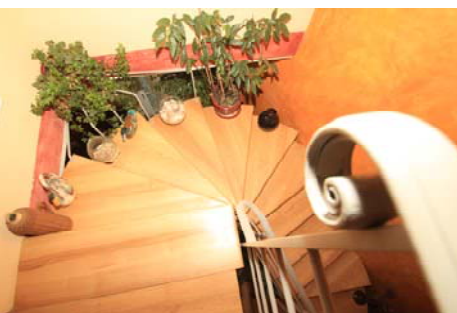
Les marches en bois sont fixées mécaniquement avec des fixations invisibles adaptées. Et de surcroît, collées à la colle polyuréthane; les joints avec le béton fixés au mastic acrylique pour permettre une peinture aisée



Les parties courbes de la balustrade rampante ont été réalisées sur place au chalumeau

MISE EN SITUATION

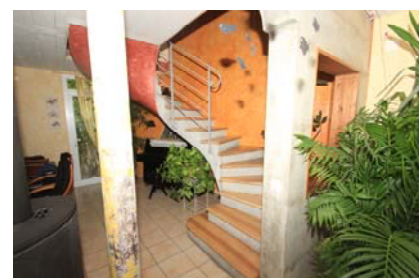
Maison vernaculaire située au cœur de village de EURRE, entièrement rénovée par les bons soins de ses habitants. propriétaires



Une des difficultés aura été le fait que l'escalier, courbe à l'intérieur et à l'extérieur, se situe dans une trémie rectangulaire. Il a fallu trouver une solution harmonieuse pour l'habillage de l'angle haut qui présentait une problématique de sécurité

Les volutes et toutes les parties métalliques nécessitant un passage à la gorge ont été réalisées en notre atelier.

Les marches ont été elles aussi réalisées par nous-même



CONTACTS

LA CRESTOISE

378, RUE HENRI BARBUSSE

26400 CREST

+33 475 406 869

Chef d'entreprise: Vincent LESAFFRE

contact@menuiserie-drome.fr

QUELQUES CHIFFRES :

Fabrication en notre atelier, métallerie et peinture : 60 heures

Pose de l'ensemble : 40 Heures

2 compagnons accompagnés d'un apprenti

budget : 2.5 KE