

CHANTIER: BATIMENT ADMINISTRATIF duTRANSE EXPRESS—CIRCUS

MAITRE D'OUVRAGE: CCVD

MAITRE D'ŒUVRE: GALMICHE— ETASSE

LIEU: EURRE—26400

TYPE DE CHANTIER: MARCHE PUBLIC



L'objet de ce travail: FABRICATION D'UN ESCALIER COURBE

Il s'agit dans le cadre d'un marché public de réaliser les menuiseries intérieures du local administratif jouxtant les locaux publics et les ateliers de la troupe. La forme générale du bâtiment à l'emplacement de l'escalier étant en forme de cercle, il est nécessaire de réaliser un escalier épousant la forme du mur de soutien

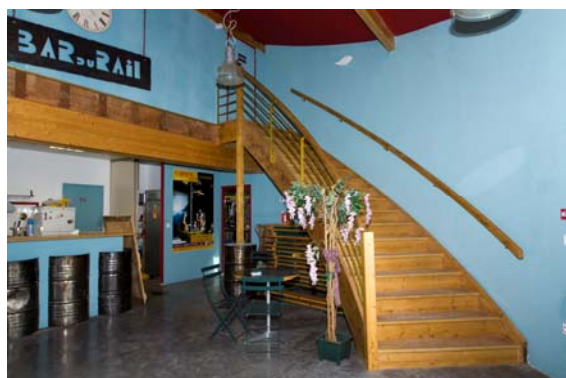
L'ensemble est en sapin avec nez de marches en frêne et balustrade métallique, les limons sont autoportants

UN PEU D'HISTOIRE

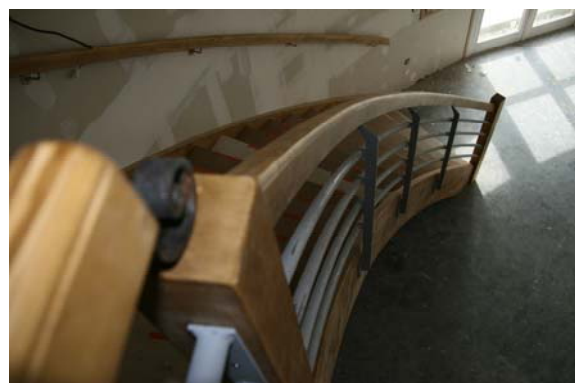
La compagnie Transe express Circus, spécialisée dans les Arts de la Rue a quitté son local de Crest quartier St Jean pour être accueillie dans des locaux neufs à EURRE sur l'ECO-SITE à l'initiative de la Communauté du Val de Drôme



Fabrication des limons courbes sur gabarits en lamellé collé de sapin de pays



Pose de l'ensemble sur cloison en plaques de plâtre, les limons autoporteurs ne nécessitent pas de reprise de charge sur les cloisons, ni de poteaux intermédiaires



CONTACTS

LA CRESTOISE

378, RUE HENRI BARBUSSE

26400 CREST

0475 406 869

Chef d'entreprise: Vincent LESAFFRE

contact@menuiserie-drome.fr

QUELQUES CHIFFRES:

Fabrication en notre atelier bois, métallerie et peinture : 140 heures

Pose de l'ensemble : 20 Heures

2 compagnons

Budget total 16 KE